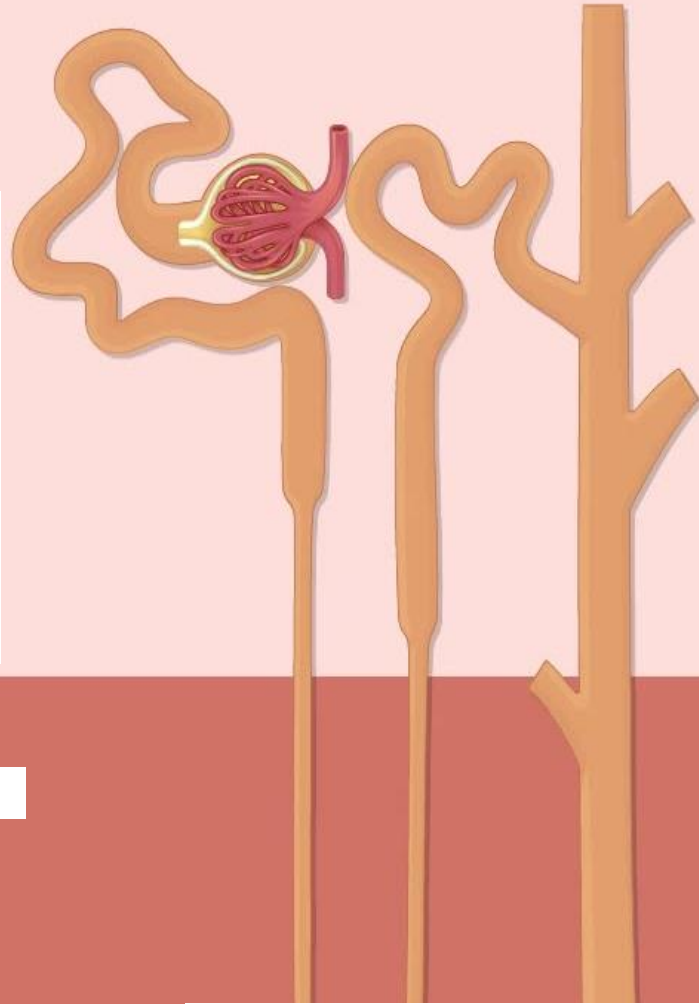


# NÉPHRITES TUBULAIRES



## Néphrites proximales:

- Pertes: Na, K, Ph, glucose, bic
- DD:
  - Fanconi congénital
  - Lowe et Dent (tubulopathies liées à l'X)
  - Fanconi secondaire (cystinose, myélome multiple)
  - Maladies métaboliques (mitochondriale, galactosémie, fructose, Wilson, glycogénose type I, tyrosinémie,)
  - Médicaments: gentamycine, amikacine, ... tétracyclines, antiviraux, valproate
  - Métaux lourds (Pb, Cd, Me)
  - HIV



Perte d'électrolyte et acidose métabolique (bic.)

## Néphrites distales:

- Perte bicarbonates → acidose métabolique hyperchlorémique
- DD:
  - Lupus, Sjögren, PR
  - Néphrocalcinose
  - Abus AINS, Li
  - RVU+++ ou obstruction



Acidose métabolique (bic.)

## Spt et labo:

- EF, fatigue, douleurs lombaires
- Stix urinaire: GB, éosinophile, prot. tubulaire, glucosurie, aa (Fanconi)
- Gazo: acidose métabolique, hypo-K
- ↑Créatinine si IRA
- FAN; ANCA
- US rénal