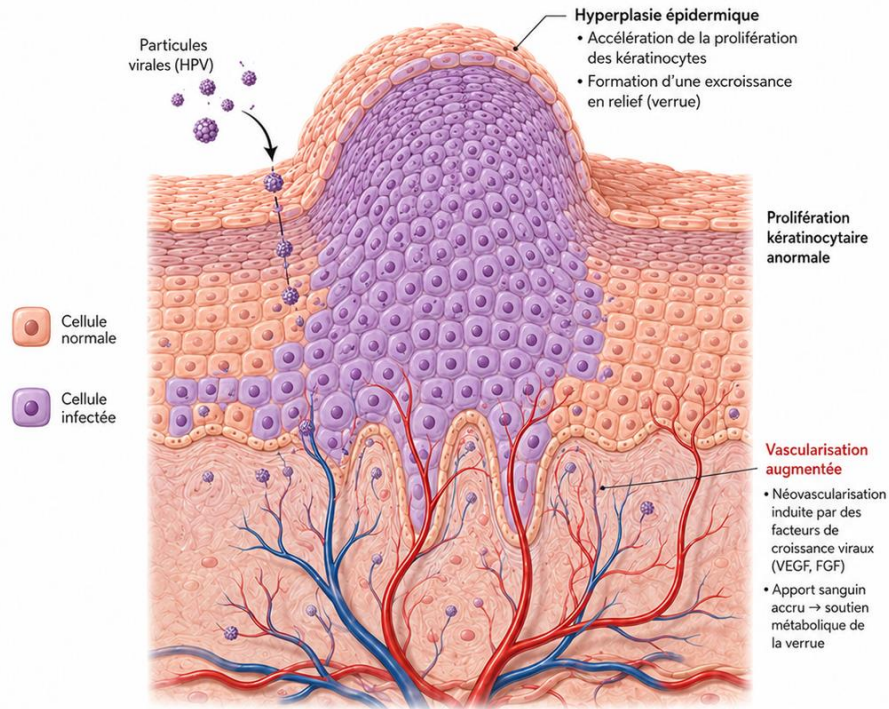
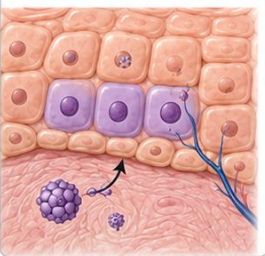


PHYSIOPATHOLOGIE DES VERRUES VIRALES (HPV)

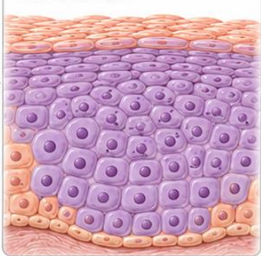


1. Infection de la couche basale
Le virus HPV pénètre par une micro-lésion et infecte les kératinocytes de la couche basale.



HPV (ADN viral)

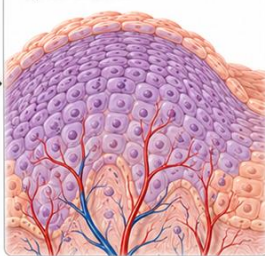
2. Prolifération et différenciation anormale
Les cellules infectées prolifèrent anormalement et migrent vers la surface en échappant au contrôle immunitaire local.



Cellule normale

Cellule infectée

3. Formation de la verru
L'accumulation de kératinocytes anormaux, la kératinisation perturbée et la vascularisation accrue donnent à la verru son aspect en relief, rugueux et ferme.

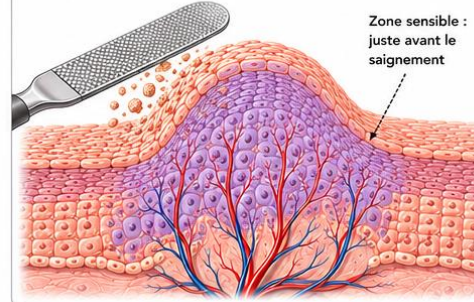


Vaisseaux sanguins

TRAITEMENT DES VERRUES : ÉTAPES CLÉS

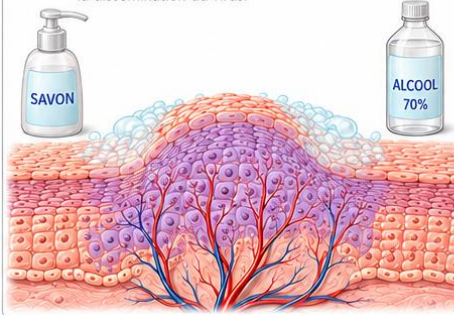
1 LIMAGE DE LA PEAU MORTE 2 fois par semaine

Limer délicatement la couche kératinosique de la verru, couche par couche, jusqu'à atteindre la zone sensible juste avant le saignement.



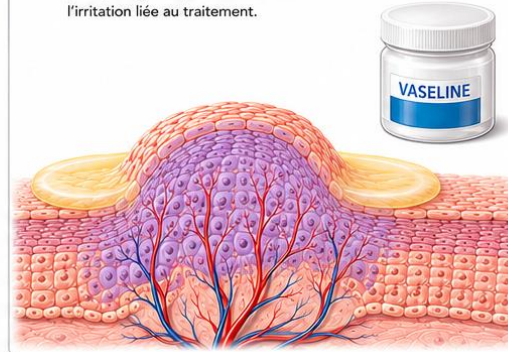
2 NETTOYAGE DES RÉSIDUS

Nettoyer soigneusement la zone à l'eau et au savon, puis rincer et désinfecter avec de l'alcool. Ceci permet d'éliminer les débris et de limiter la dissémination du virus.



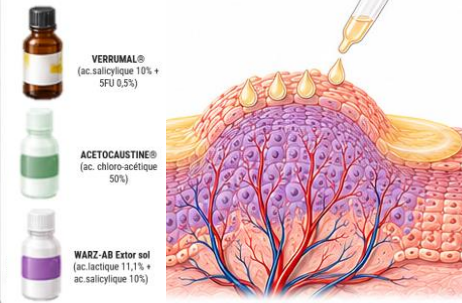
3 PROTECTION DE LA PEAU SAINE

Appliquer de la vaseline autour de la verru pour protéger la peau saine et limiter l'irritation liée au traitement.



4 DÉPÔT DU TRAITEMENT

Déposer quelques gouttes du traitement directement sur la verru. (Verumal® ou Acétocaustine®)

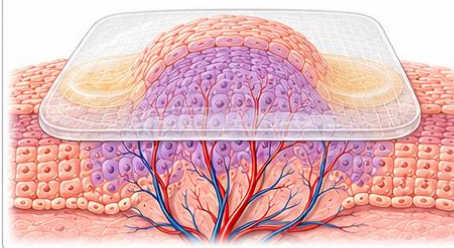


5 PANSEMENT OCCLUSIF (SI NÉCESSAIRE)

Au besoin, couvrir la verru avec un pansement occlusif transparent pour favoriser l'efficacité du traitement, généralement durant la nuit.

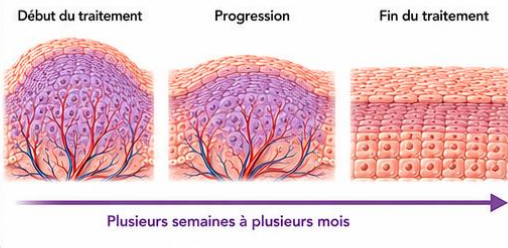
ex:

- Opsite®
- Mefix + film alimentaire



6 TRAITEMENT PROLONGÉ

Le traitement doit être répété régulièrement pendant plusieurs semaines à plusieurs mois. Il est terminé lorsque la verru est éliminée jusqu'au fond : la peau redevient lisse et les vaisseaux coagulés ne sont plus visibles.



Cellule normale

Cellule infectée

Vaisseaux sanguins

Vaisseaux coagulés

Vx sanguins coagulés
(signe qu'on n'a pas encore atteint le fond de la verru)

