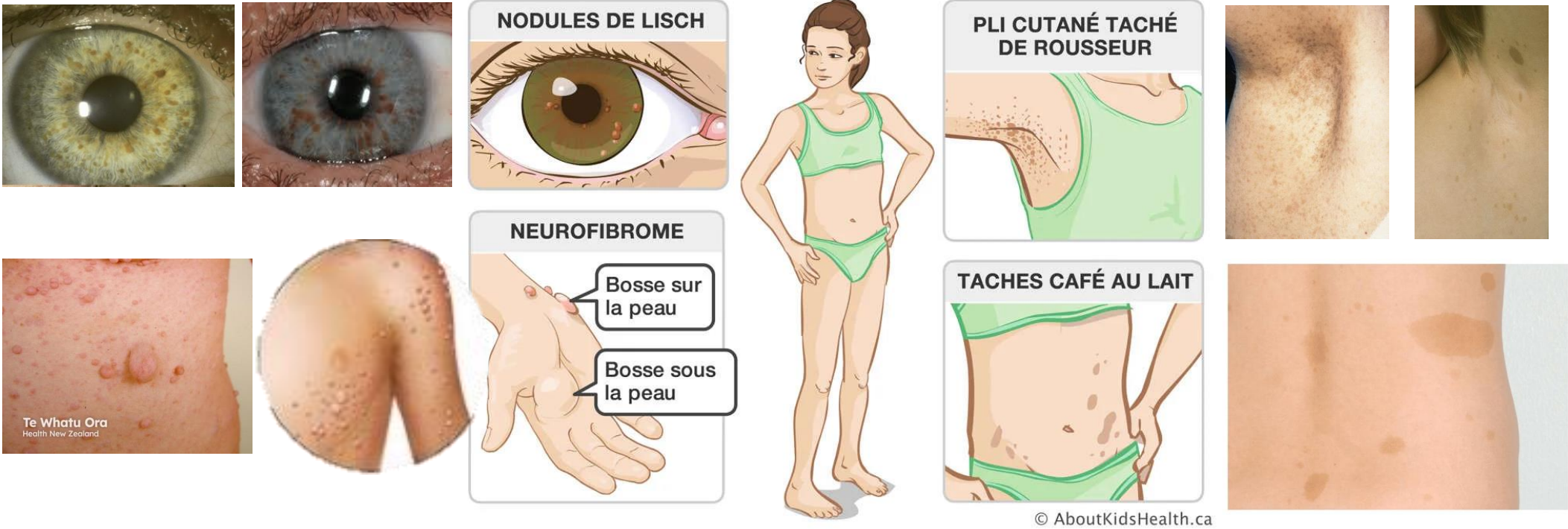


Neurofibromatose type 1

- N comme Nerfs → neurofibromes, gliome du nerf optique
- F comme Freckles & Fibromes → lentigines axillaires/inguinales
- CAFÉ: taches Café au lait **hyperpigmentées**; Axillaire (lentigines); neuroFibromes (cutanés, glioma); Eyes (Lisch)



Sclérose Tubéreuse de Bourneville → HAMARTOMES partout → “Tubers” dans le cerveau

- Hamartomes = Lésions bénignes constituées d’un mélange de tissus normaux mais désorganisé du site depuis lequel elle se développe; présent dès la naissance mais croissance lente ET le nom de l’hamartome dépend du tissu/organe où on le trouve
 - Cerveau → Tubers dans le cortex (patate blanche) → épilepsie, retard développement, pb neuropsych
- Peau
 - Angiofibromes faciaux (petits papules rouges sur le nez/joues),
 - Ash-leaf spots → lésions cutanées **décolorées** (l’inverse de la NF) en feuille de frênes +
 - “peau d’orange” lombo-sacrée
 - fibromes autour des ongles
- Cœur → Rhabdomyome cardiaque
- Poumons, Gl, rein, etc



Angiofibromes faciaux

Ash-leaf spots

shagreen patch
(peau d’orange en relief)

Fibrome
Péri-
unguéaux

Organe / tissu	Nom de l’hamartome
Cortex cérébral	Tuber cortical
Région sous-épendymaire	Nodule sous-épendymaire
Cœur (myocarde)	Rhabdomyome cardiaque
Rein	Angiomyolipome
Peau (derme)	Shagreen patch
Peau (face)	Angiofibrome facial
Poumon	Hamartome pulmonaire
Foie	Hyperplasie nodulaire focale
Tube digestif	Polype hamartomateux
Œil (rétine)	Hamartome astrocytaire
Os	Dysplasie fibreuse