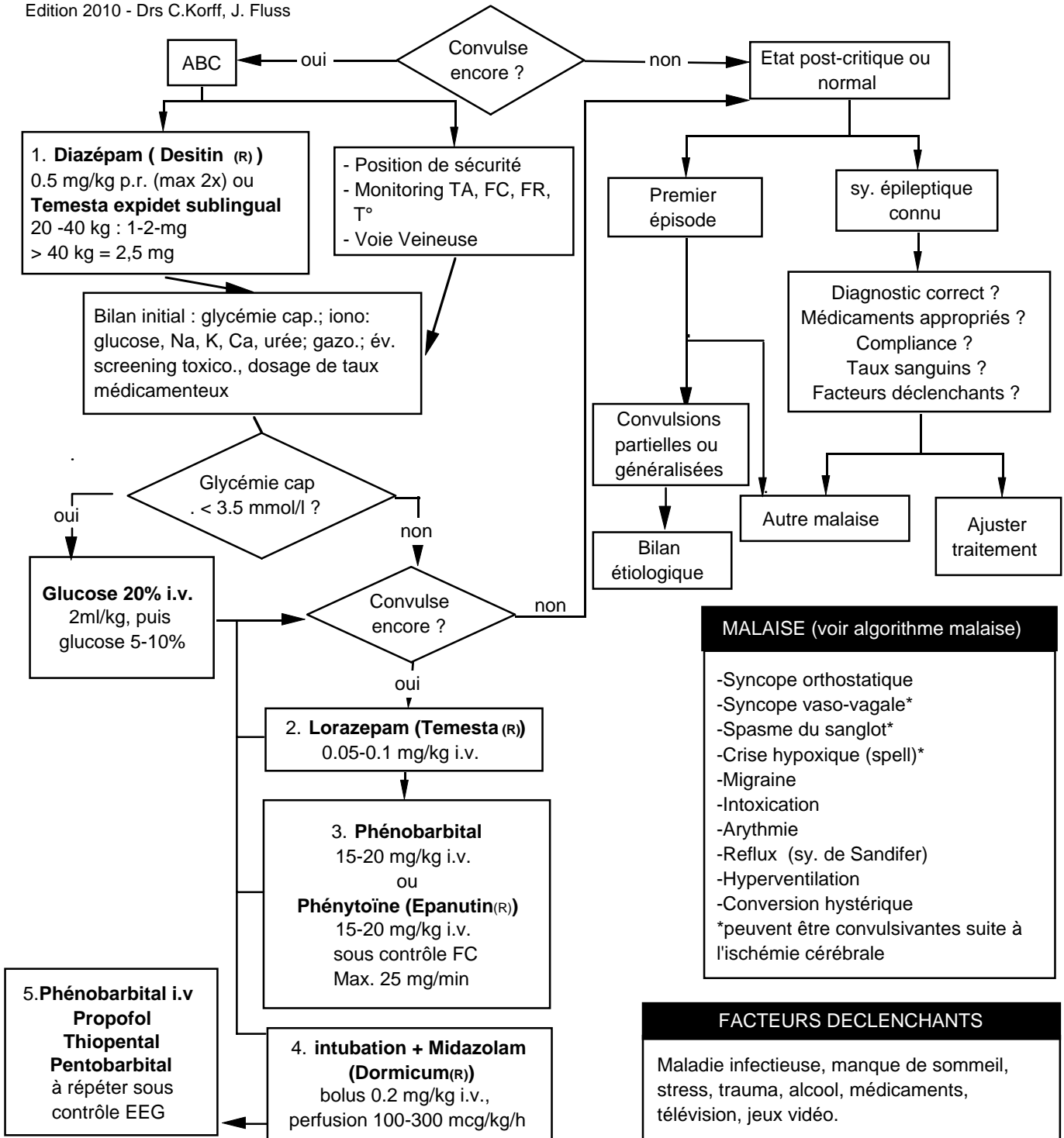


CONVULSIONS NON FEBRILES



- MALAISE (voir algorithme malaise)**
- Syncope orthostatique
 - Syncope vaso-vagale*
 - Spasme du sanglot*
 - Crise hypoxique (spell)*
 - Migraine
 - Intoxication
 - Arythmie
 - Reflux (sy. de Sandifer)
 - Hyperventilation
 - Conversion hystérique
 - *peuvent être convulsivantes suite à l'ischémie cérébrale

- FACTEURS DECLENCHANTS**
- Maladie infectieuse, manque de sommeil, stress, trauma, alcool, médicaments, télévision, jeux vidéo.

BILAN ETIOLOGIQUE	
Causes possibles	Bilan
1. Hypoglycémie, tr. électrolytes	Reflo, gazo, électrolytes
2. Méningo-encéphalite	FSC, hémoc, CT, PL, EEG
3. Traumatisme, hémorragie	CT ou IRM
4. Tumeur, malformation	CT ou IRM
5. Intoxication	Screening toxicologique
6. Encéphalopathie hypertensive	Monitoring TA
7. Syncope convulsivante	(Holter)
8. Syndrome épileptique	EEG

ETAT DE MAL (STATUS EPILEPTICUS)

Défini par convulsion ininterrompue de >30min. ou série de convulsions répétées à intervalles brefs sans reprise de connaissance complète. Risque : hypoxie cérébrale, hyperthermie, collapsus cardiovasculaire, insuffisance resp.