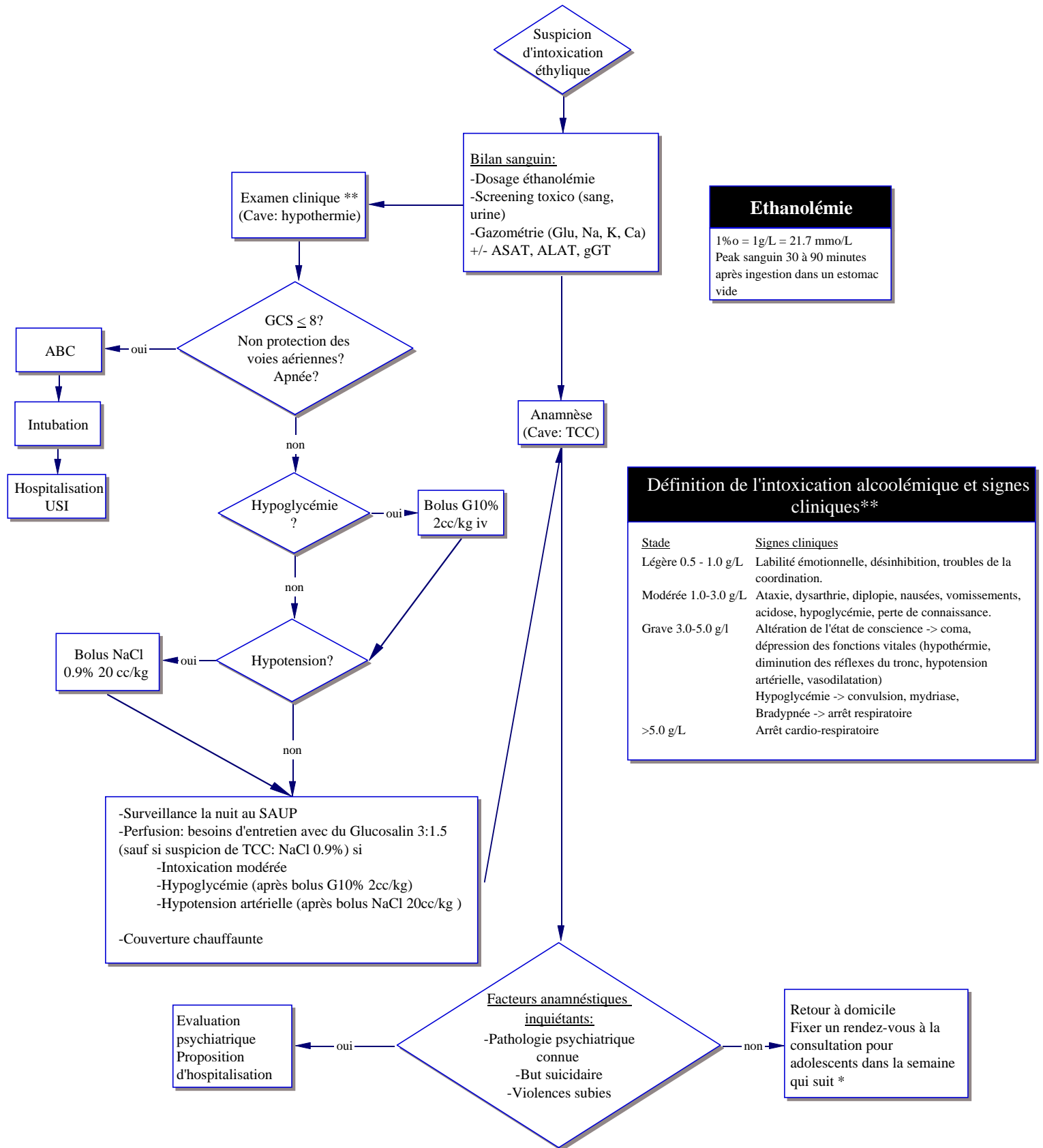


INTOXICATION ALCOOLIQUE



Ethanolémie

1‰ = 1g/L = 21.7 mmol/L
 Peak sanguin 30 à 90 minutes
 après ingestion dans un estomac
 vide

Définition de l'intoxication alcoolémique et signes cliniques**

Stade	Signes cliniques
Légère 0.5 - 1.0 g/L	Labilité émotionnelle, désinhibition, troubles de la coordination.
Modérée 1.0-3.0 g/L	Ataxie, dysarthrie, diplopie, nausées, vomissements, acidose, hypoglycémie, perte de connaissance.
Grave 3.0-5.0 g/L	Altération de l'état de conscience -> coma, dépression des fonctions vitales (hypothermie, diminution des réflexes du tronc, hypotension artérielle, vasodilatation) Hypoglycémie -> convulsion, mydriase, Bradypnée -> arrêt respiratoire
>5.0 g/L	Arrêt cardio-respiratoire

* Inscrire le nom et le numéro de téléphone (natel) du patient sur la feuille à disposition au SAUP ou B1B2