

## Plan HOCA Pédiatrie (pour les Internes et CdC)

### Informations générales

Les informations générales concernant le Plan Catastrophe, ou dit "**Plan HOCA**", des Hôpitaux Universitaires de Genève (HUG), se trouvent au début de tous les annuaires téléphoniques internes des HUG et doivent être impérativement lues par les assistants et chef de cliniques.

Les directives spécifiques à la pédiatrie sont détaillées ci-dessous à l'intention des médecins internes et chefs de cliniques.

- I. Le plan Pré-HOCA
- II. Le plan HOCA

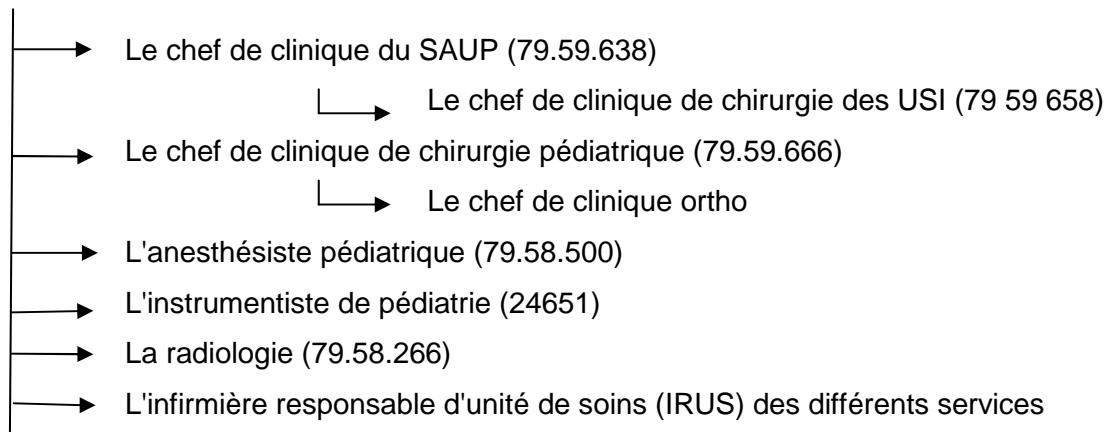
### I. Plan Pré-HOCA

Le plan Pré-HOCA est déclenché par le chef de clinique de chirurgie du CAU (79.57.222) lors d'informations sérieuses sur des événements à risques, provenant de différentes sources (particuliers, médias, 144, etc.)

Son but est de mettre le personnel hospitalier en alerte et d'évaluer la capacité d'accueil des différents services.

L'infirmière du desk du SAUP est prévenue sur son bip

#### Elle informe



- a) **De 8h à 19h** le reste du personnel médical est averti qu'aucun retour à domicile n'est autorisé tant que le plan pré-catastrophe est déclenché. Le travail quotidien est maintenu.
- b) **La nuit, le week-end** les chefs de cliniques sont prévenus par leurs internes. L'interne du SAUP (ped) averti également le responsable de la garde patronale (cf. liste classeur de garde).

L'infirmière du desk du SAUP reste en contact avec le chef de clinique de chirurgie (ou trieur) du SAU pour savoir si le plan Pré-HOCA est levé ou s'il évolue en plan HOCA.

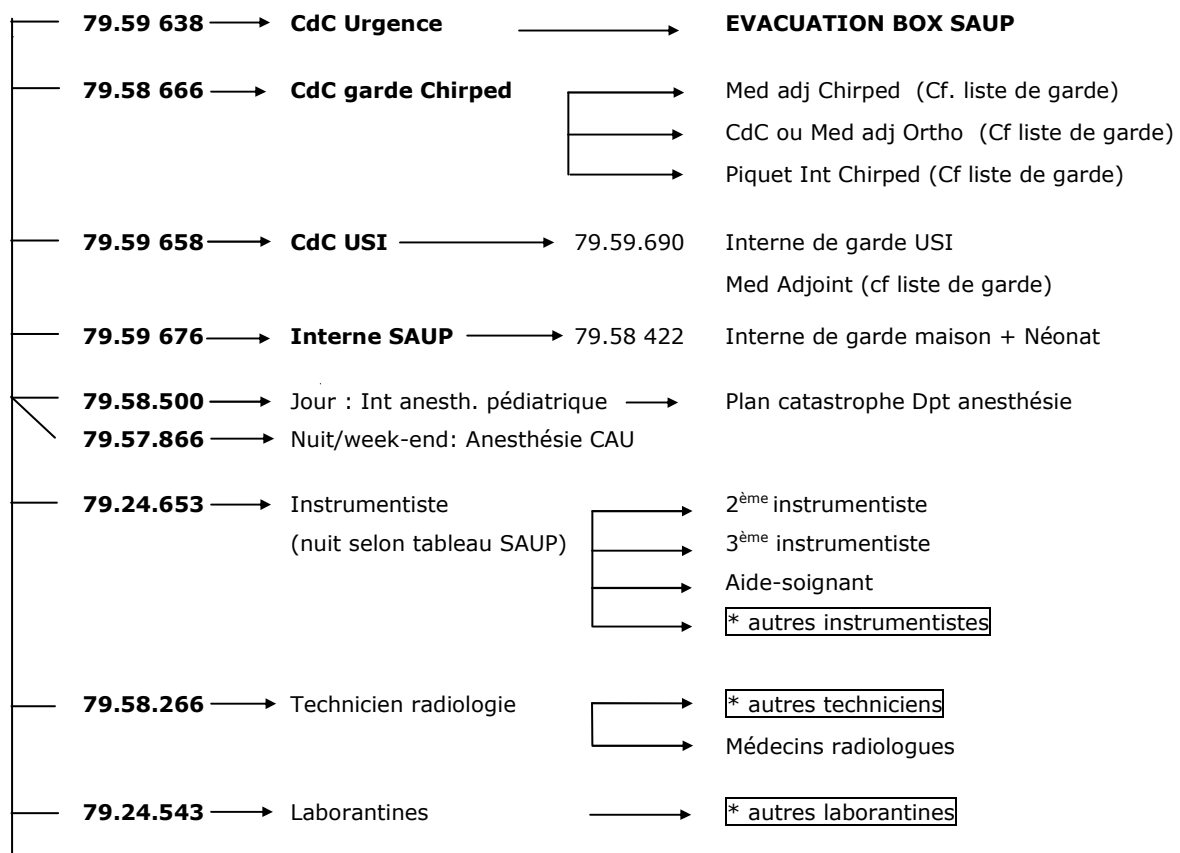
## II. Plan HOCA

Le plan **HOCA** peut faire suite au plan Pré-HOCA ou être directement demandé par la police, les pompiers (SIS, SSA), 144, etc.

L'infirmière du desk du SAUP est avertie du déclenchement du plan HOCA et un message s'affiche sur les écrans Diogène. Parallèlement, la centrale thermique déclenche la sonnerie des bips HOCA portés par certains médecins et par les IRUS.

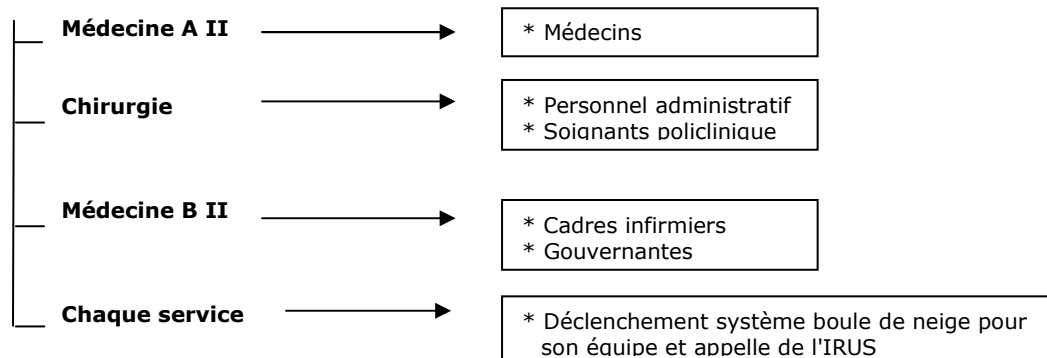
Le système d'appel en chaîne se fait de la façon suivante :

L'infirmière de la réception du Service d'Accueil et d'Urgences Pédiatriques (6859 700)



**La Centrale Thermique déclenche également :**

**Bips des responsables d'unité (RU) des différents services qui appellent selon liste :**



- ◆ Si le plan HOCA est déclenché **la journée entre 8.00 et 19.00**, c'est la situation

**PHASE AIGUE DE JOUR** qui est immédiatement mise en place.

Les médecins suivants se rendent directement au SAUP où une fiche indiquant leur fonction et leur lieu d'affectation est distribuée.

Chefs de Clinique /Med Adj.		Internes	
Med Adj. Chir /		Int BB	79.59.610
Med Adj. SAUP/ USI	79.58.500	Int MedB2	79.59.614
Anesthésiste	79.58.666	Int Mal Infect	79.59.630
CdC Chir	79.59.658	Int Pneumo	79.59.652
CdC USI	79.59.638	Int Chir	79.59.728
CdC SAUP	79.59.604	Int Neuro	79.59.634
CdC Traumatolo	79.59.727	Int Gastro	79.59.704
1 <sup>er</sup> CdC Ped	79.58.421	Int SAUP	79.59.676
CdC Néonatal	79.59.718	Int SAUP	79.59.694
CdC BB	79.59.740		
Med Adj. Med A1			

- ◆ Si le plan HOCA est déclenché **la nuit (19h-08) ou le week-end**, c'est la situation

**WORSE CASE** qui est mise en place.

Les médecins présents dans la clinique se rendent au SAUP où une fiche indiquant leur fonction et leur lieu d'affectation est distribuée en attendant l'arrivée des collègues appelés en renfort.

Les médecins appelés à domicile se rendent à la clinique, dans la salle de séminaire (0-547) derrière les chambres de repos et attendent qu'une fonction et un lieu d'affectation leur soit attribués par les responsables du plan HOCA.

Chefs de Clinique		Internes	
CdC USI	79.59.658	Int Ped SAUP	79.59.676
Anesth adulte	79.57.822	Int Ped SAUP	79.59.694
(CdC SAUP	79.59.638)	Int USI	79.58.960
(CdC Chir	79.58.666)	Int Néonatal	79.59.611
(CdC Traumatolo	79.59.604)	(Piquet Chir	
		(Int garde maison	79.59.762)
		(Int salle d'acc	79.58.422)

Si l'ampleur de la catastrophe excède la capacité du SAUP, le comité de crise décide la transformation de la policlinique et des unités de médecine et de chirurgie pour la mise en place d'un plan HOCA prolongé (heures, jours...).

Un exemplaire complet du PLAN HOCA est disponible sur le site intranet de la pédiatrie (en haut à droite).